


WIEK 7-10



ASEKOLIŚCIE NA STRAŻY PRZYRODY





Asekol PL
Organizacja Odzysku Sprzętu Elektrycznego i Elektronicznego
i Organizacja Odzysku Opakowań SA
ul. Komitetu Obrony Robotników 56,
02-146 Warszawa
tel +(48) 882 067 884
mail: kontakt@asekol.pl
www.asekol.pl

Zrealizowano w ramach publicznych kampanii edukacyjnych.

Opracowanie merytoryczne:
Mikołaj Maternik

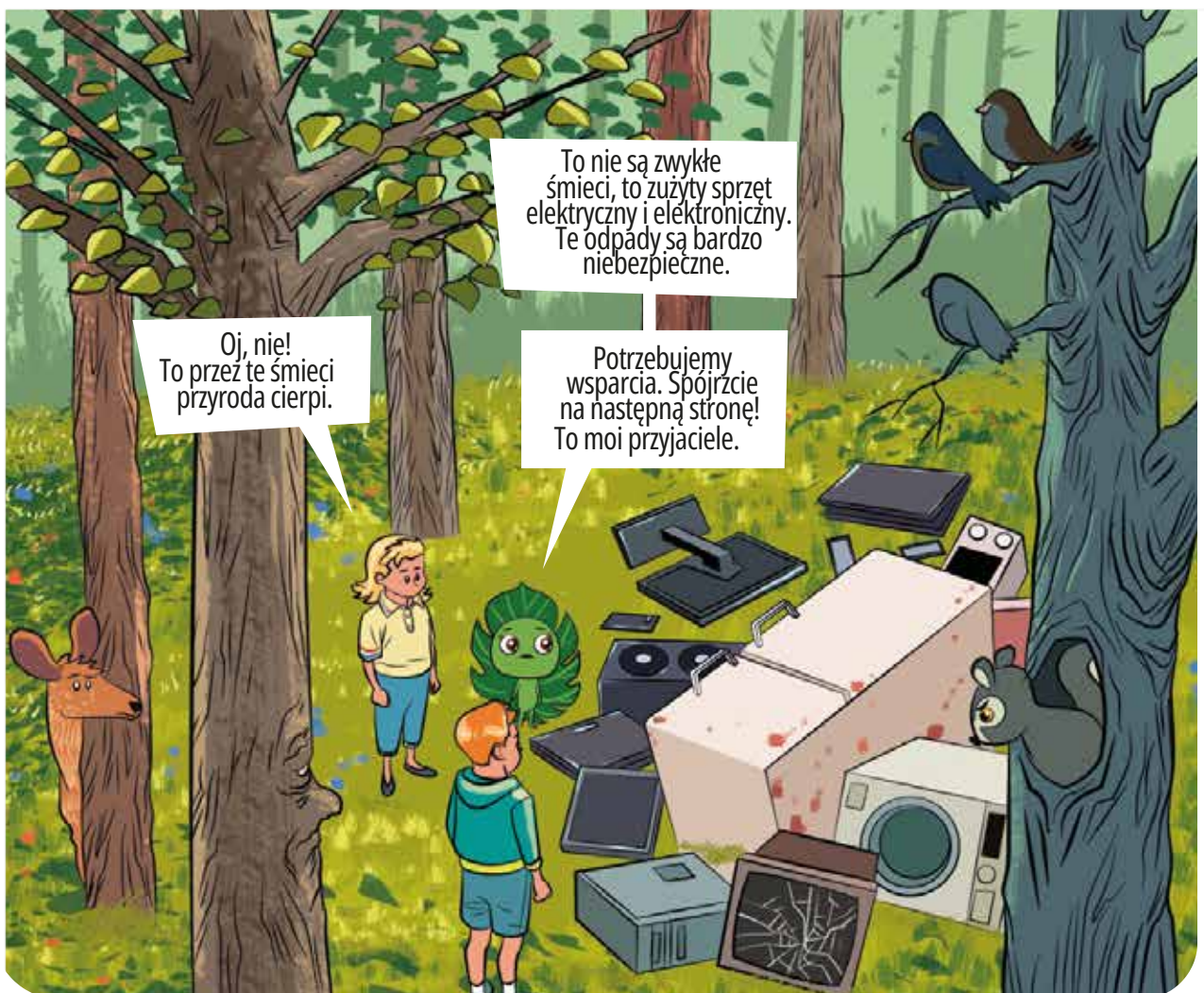
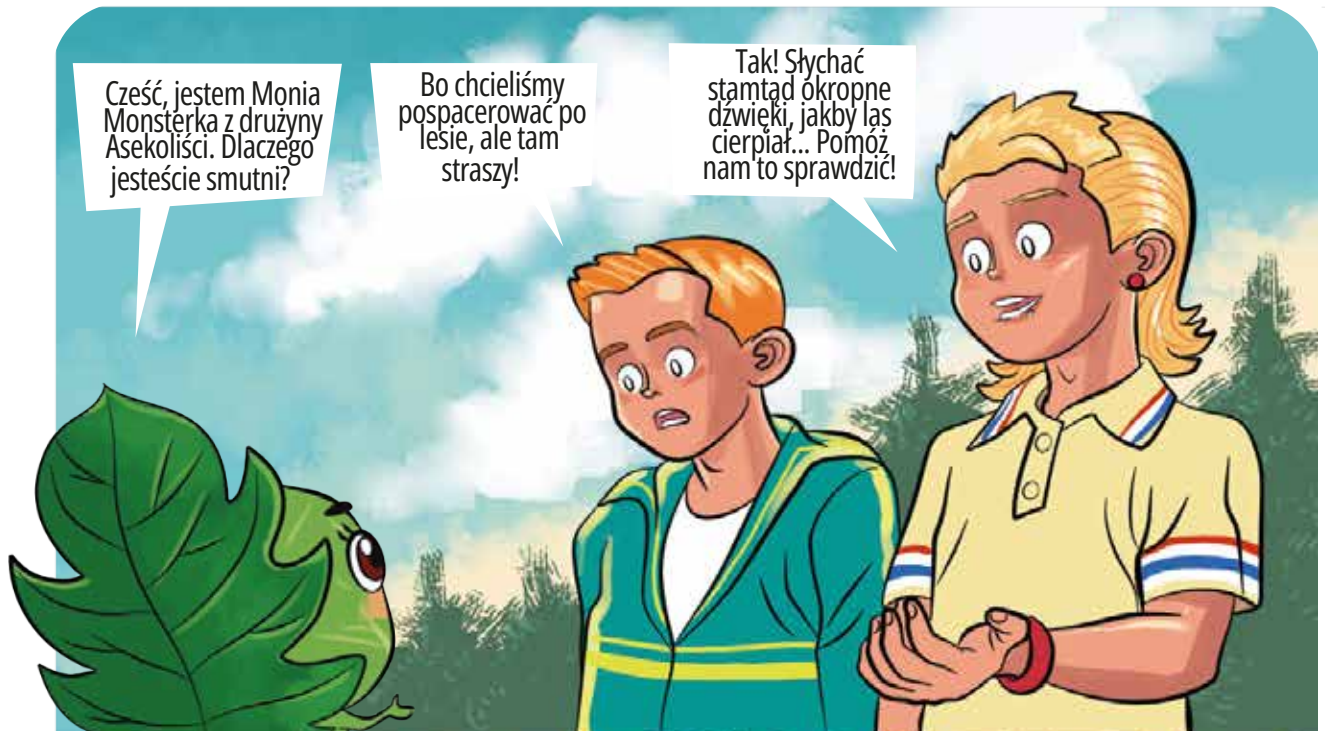
Rysunki:
Tomasz Kleszcz

Koncepcja graficzna:
Wojciech Dembiński
Łukasz Szepielak



Realizacja projektu:
Abrys Sp. z o.o.
Agencja Ekomarketingu i Edukacji
www.abrys.pl

Pewnego dnia w lesie nieopodal miasta, dwoje dzieci musiało się zmierzyć z niezwykłym zagrożeniem dla środowiska – z użytym sprzętem elektrycznym i elektronicznym! Na szczęście z pomocą przysły im Asekoliście, wysłane przez firmę Asekol! Pamiętaj, że Asekoliście liczą także na Twoją pomoc!



Hej, miło was poznać, nazywam się Diego Dąbek i muszę powiedzieć Wam coś bardzo ważnego! Elektrośmieci to zużyty sprzęt elektryczny i elektroniczny. Są nimi zużyte, przestarzałe lub zepsute pralki, lodówki, komputery, telefony, telewizory, głośniki, żelazka, wiertarki i inne podobne sprzęty zasilane prądem lub bateriami, w tym zabawki.



Witajcie! Jestem Olek Topolek! Razem z Monią i Diego tworzymy drużynę Asekoliści! Pamiętajcie, że elektrośmieci zawierają szkodliwe substancje, które mogą przeniknąć do gleby, wód gruntowych i powietrza. Nieodpowiednie postępowanie z elektrośmieciami, np. porzucanie ich w środowisku, może spowodować zatrucie ludzi i zwierząt. O wiele lepiej zawieźć elektrośmieci do specjalnego punktu, a małe elektroodpady lub baterie włożyć do czerwonego kontenera Asekolu. Spokojnie! Zaraz wszystko wam wyjaśnimy!

Zadanie 1

Które z poniższych odpadów to zużyty sprzęt elektryczny i elektroniczny? Zakreśl je kółkiem.



Zadanie 2

Narysuj trzy przedmioty, których używasz na co dzień, a które po zużyciu staną się elektroodpadami.



Niedobrze!
Elektrośmieci nie
mogą tu pozostać,
są bardzo groźne
dla środowiska.

Pomożemy
wam!

Ale jak?



Wzywam
wsparcie!



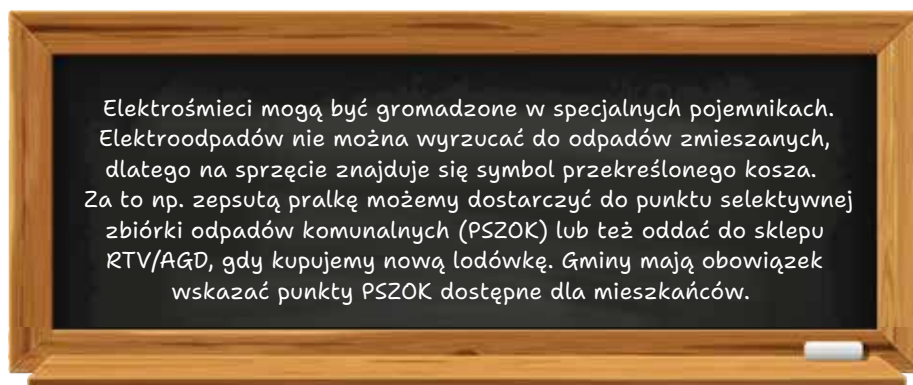
Gdy Asekoliście
wzywają, to przyjaciele
przybywają. Zabieramy
te elektroodpady!



O tak! Z nami odpady
niebezpieczne będą
bezpieczne! Trafiają do
zakładu przetwarzania
Enviropol.



Aby pozbyć się
elektrośmieci, warto
wezwać specjalistów. Ale
możecie też poradzić
sobie sami. Spójrzcie.

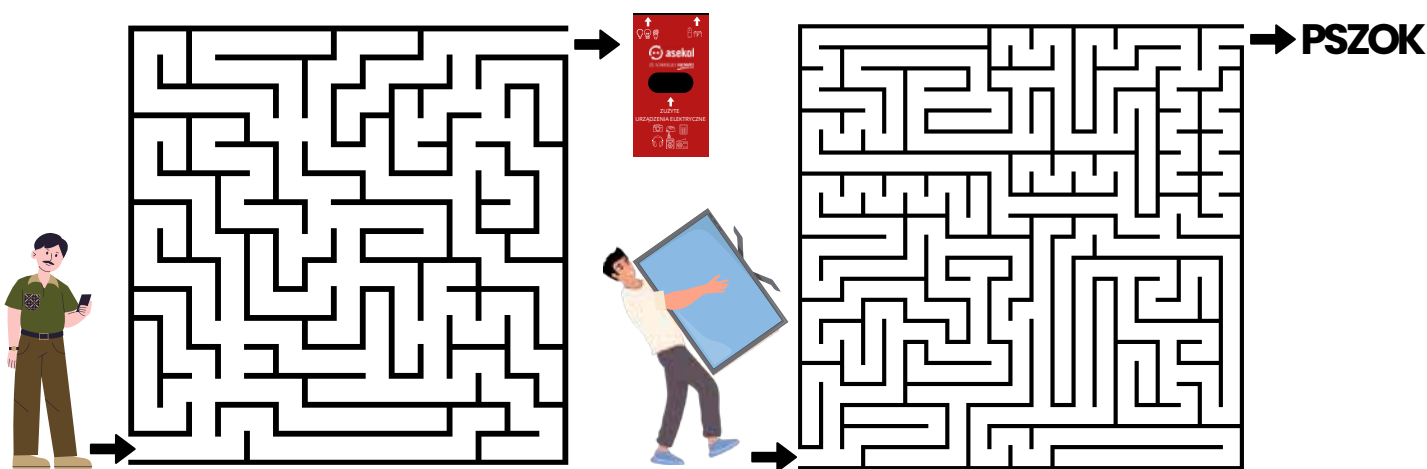


Elektrośmieci mogą być gromadzone w specjalnych pojemnikach. Elektroodpadów nie można wyrzucać do odpadów zmieszanych, dlatego na sprzęcie znajduje się symbol przekreślonego kosza. Za to np. zepsutą pralkę możemy dostarczyć do punktu selektywnej zbiórki odpadów komunalnych (PSZOK) lub też oddać do sklepu RTV/AGD, gdy kupujemy nową lodówkę. Gminy mają obowiązek wskazać punkty PSZOK dostępne dla mieszkańców.



Zadanie 3

Przeprowadź ludzi z elektroodpadami do miejsca, gdzie mogą oddać zużyty sprzęt. Każda osoba musi dotrzeć do innego punktu.



Zadanie 4

Odkoduj hasło.



GAR



Ź



Ł

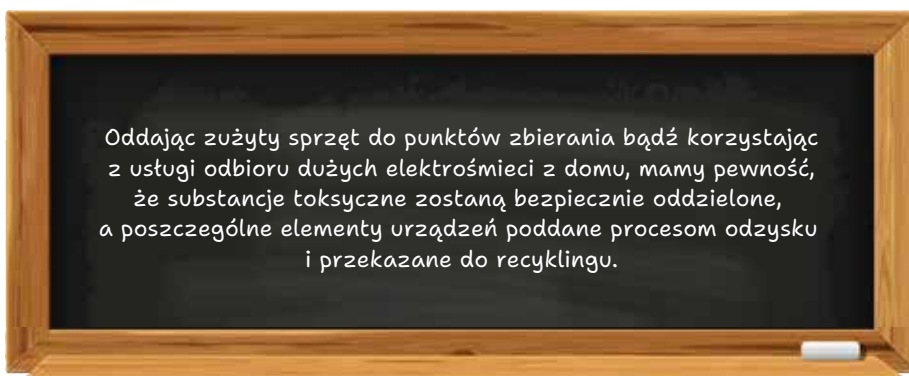


GA



SELE

HASŁO : _____



Oddając zużyty sprzęt do punktów zbierania bądź korzystając z usługi odbioru dużych elektrośmieci z domu, mamy pewność, że substancje toksyczne zostaną bezpiecznie oddzielone, a poszczególne elementy urządzeń poddane procesom odzysku i przekazane do recyklingu.



Mamy cię, to ty zostawiasz elektrośmieci w lesie!

Elektroodpadów nie wolno pozostawiać w lesie! To szkodliwe dla środowiska i karalne. A co do naučki, to służę pomocą. Niech powstanie: „Ze starego nowel!”



Co się dzieje?! Masz moc zamieniania odpadów w potwory?!

Sa Asekollscie, jest porządek! Tylko dokąd pogonił tego pana robotyjes?



Do zakładu przetwarzania elektroodpadów Enviropol. Niech ten człowiek zobaczy, gdzie powinny trafić elektrośmieci i jak wiele cennych materiałów zawierają. Chodźmy, zadanie wykonane!

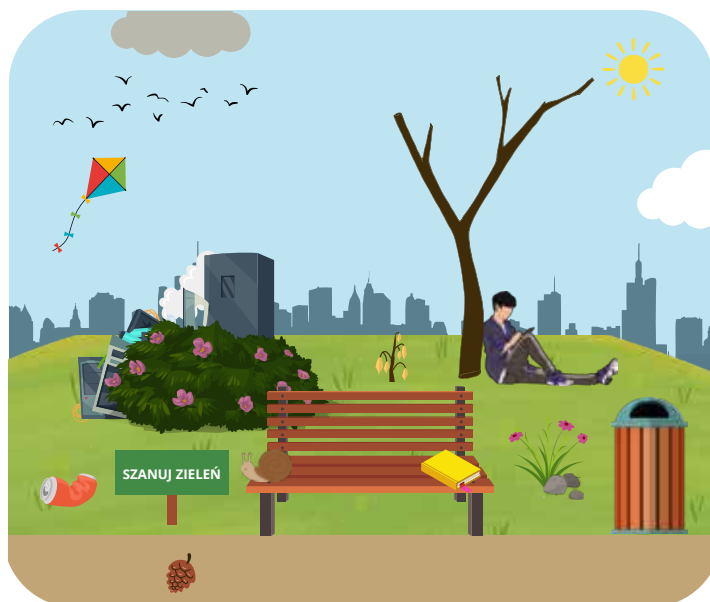




Prawidłowe postępowanie z elektrośmieciami to nie tylko kwestia oddawania ich do odpowiednich punktów zbiórki. Elektroodpady są niezwykle wartościowym źródłem surowców, które mogą zostać ponownie wykorzystane. Wiele z urządzeń elektronicznych zawiera rzadkie metale, które są kosztowne w wydobyciu oraz przetwarzaniu. Poza tym wydobywanie nowych surowców szkodzi środowisku. Oddając elektrośmieci do recyklingu, pomagamy w odzyskaniu cennych surowców, co jest korzystne dla przyrody i gospodarki.

Zadanie 5

Znajdź 7 różnic między obrazkami.



Zadanie 6

Rozwiąż Quiz.

1. Rozwiń skrót ZSEE:

- a) zużyty sprzęt elektryczny i elektroniczny
- b) związek sprzedawców elementów elektronicznych
- c) zrzeszenie sympatyków elektronów i elektryczności

2. Jaki symbol znajduje się na urządzeniach elektrycznych?

- a) trupia czaszka
- b) przekreślony kosz na śmieci
- c) dłoń z napisem STOP

3. Zgodnie z prawem demontaż zużytych urządzeń elektronicznych może nastąpić wyłącznie:

- a) w serwisie pojazdów elektrycznych
- b) w garażu
- c) w zakładzie przetwarzania zużytego sprzętu

Zadanie 7

Pokoloruj obrazek.

