

Hej, miło was poznać, nazywam się Diego Dąbek i muszę powiedzieć Wam coś bardzo ważnego! Elektrośmieci to zużyty sprzęt elektryczny i elektroniczny. Są nimi zużyte, przestarzałe lub zepsute pralki, lodówki, komputery, telefony, telewizory, głośniki, żelazka, wiertarki i inne podobne sprzęty zasilane prądem lub bateriami, w tym zabawki.



Witajcie! Jestem Olek Topolek! Razem z Monią i Diego tworzymy drużynę Asekoliści! Pamiętajcie, że elektrośmieci zawierają szkodliwe substancje, które mogą przeniknąć do gleby, wód gruntowych i powietrza. Nieodpowiednie postępowanie z elektrośmieciami, np. porzucanie ich w środowisku, może spowodować zatrucie ludzi i zwierząt. O wiele lepiej zawieźć elektrośmieci do specjalnego punktu, a małe elektroodpady lub baterie włożyć do czerwonego kontenera Asekolu. Spokojnie! Zaraz wszystko wam wyjaśnimy!

Zadanie 1

Które z poniższych odpadów to zużyty sprzęt elektryczny i elektroniczny? Zakreśl je kółkiem.



Zadanie 2

Narysuj trzy przedmioty, których używasz na co dzień, a które po zużyciu staną się elektroodpadami.



Elektrośmieci mogą być gromadzone w specjalnych pojemnikach. Elektroodpadów nie można wyrzucać do odpadów zmieszanych, dlatego na sprzącie znajduje się symbol przekreślonego kosza. Za to np. zepsutą pralkę możemy dostarczyć do punktu selektywnej zbiórki odpadów komunalnych (PSZOK) lub też oddać do sklepu RTV/AGD, gdy kupujemy nową lodówkę. Gminy mają obowiązek wskazać punkty PSZOK dostępne dla mieszkańców.



Zadanie 3

Przeprowadź ludzi z elektroodpadami do miejsca, gdzie mogą oddać zużyty sprzęt. Każda osoba musi dotrzeć do innego punktu.

A maze puzzle with three starting points and one ending point. The starting points are: a man in a green shirt holding a phone, a man in a white shirt carrying a large blue TV, and a red 'asekol' bin labeled 'ELEKTRO' and 'URZĄDZENIA ELEKTRYCZNE'. The ending point is a bin labeled 'PSZOK'. Arrows indicate the path from each start to the end.

Zadanie 4

Odkoduj hasło.



GAR



Ŧ



Ł



GA



SELE

HASŁO : _____



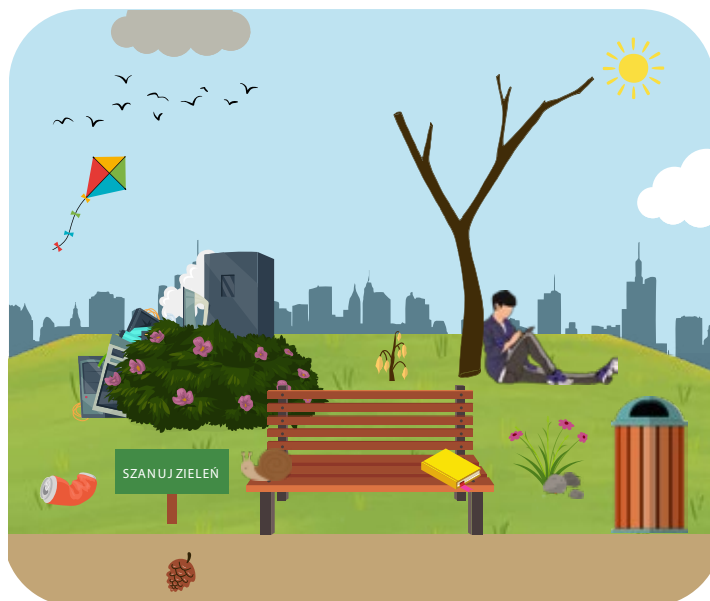
Oddając zużyty sprzęt do punktów zbierania bądź korzystając z usługi odbioru dużych elektrośmieci z domu, mamy pewność, że substancje toksyczne zostaną bezpiecznie oddzielone, a poszczególne elementy urządzeń poddane procesom odzysku i przekazane do recyklingu.



Prawidłowe postępowanie z elektrośmieciami to nie tylko kwestia oddawania ich do odpowiednich punktów zbiórki. Elektroodpady są niezwykle wartościowym źródłem surowców, które mogą zostać ponownie wykorzystane. Wiele z urządzeń elektronicznych zawiera rzadkie metale, które są kosztowne w wydobyciu oraz przetwarzaniu. Poza tym wydobycie nowych surowców szkodzi środowisku. Oddając elektrośmieci do recyklingu, pomagamy w odzyskaniu cennych surowców, co jest korzystne dla przyrody i gospodarki.

Zadanie 5

Znajdź 7 różnic między obrazkami.



Zadanie 6

Rozwiąż Quiz.

1. Rozwiń skrót ZSEE:

- a) zużyty sprzęt elektryczny i elektroniczny
- b) związek sprzedawców elementów elektronicznych
- c) zrzeszenie sympatyków elektronów i elektryczności

2. Jaki symbol znajduje się na urządzeniach elektrycznych?

- a) trupa czaszka
- b) przekreślony kosz na śmieci
- c) dłoń z napisem STOP

3. Zgodnie z prawem demontaż zużytych urządzeń elektronicznych może nastąpić wyłącznie:

- a) w serwisie pojazdów elektrycznych
- b) w garażu
- c) w zakładzie przetwarzania zużytego sprzętu

Zadanie 7

Pokoloruj obrazek.

